

Instruction Leaflet for "PRATLEY STEEL QUICKSET"

(Resin and Hardener)
(English)

GENERAL:

Pratley Steel Quickset is a high performance adhesive, metal filler and mender. It is formulated to set hard and match the colour of most ferrous metals. It can be filed, sawn, machined and sanded within 9 hours of mixing.

PROPERTIES:

- Quick setting.
- Metallic colour and lustre.
- Good adhesive strength.
- Bonds well most rigid materials.
- Can be filed, sawn, machined and sanded.
- Very hard when set.
- Good shelf life.

TIME TO SET: (at 23° C) (Temperature & quantity dependant)

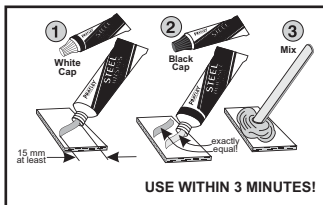
- Will gel in 6 minutes.
- Will be dry to touch in 30 minutes.
- 60% strength in 3 hours.
- Completely hard in 3 hours & full strength in 24 hours.

SURFACE PREPARATION:

Surfaces to be bonded must be free of loose dirt, rust, paint, oil and grease. Wire brushing or sanding will substantially enhance adhesion to smooth surfaces.

MIXING PROCEDURE:

1. From the tube with the **white cap** squeeze out a bead of resin onto a flat non-absorbent surface such as a piece of cardboard (Fig. 1).
2. From the tube with a **black cap** squeeze out an exactly similar bead of hardener next to the first bead (Fig. 2).
3. Use only as much as can be applied in 2 or 3 minutes. However, to ensure equal proportions, the beads should not be less than 15 mm long.
4. Replace the colour coded caps on the **correct** tubes.
5. Using a spatula or thin stick, thoroughly and vigorously mix the two beads together until an even colour is obtained (Fig. 3).
6. Use within 3 minutes of mixing.



SOME SUGGESTED USES:

1. Filling blow holes in castings.
2. Repairing cracked castings.
3. Bonding metal parts.
4. Making fillets or filling seams in metal parts.
5. Bonding ceramics, slate, tiles, etc., where the colour matches.
6. Repairing silver ornaments.
7. Bonding and repairing most rigid materials including china, stoneware, cement, wood, etc.

NOT RECOMMENDED FOR:

- Bonding rearview mirrors to windscreens.
- Continuous high temperatures (above 90° C).
- Flexible materials.
- Prolonged underwater environment.

As product is used outside our control, we cannot accept liability for any possible failures.

RESIN:



Epoxy resin

Contains epoxy constituents. May produce an allergic reaction.

HARDENER:



TETA Polymeercaptan

Contains TETA and polymeercaptan. May produce an allergic reaction.

WARNING

May be harmful if swallowed. If medical advice is needed, have product container or label at hand. Keep out of reach of children. Read label before use. Wear protective gloves/eye protection. If skin irritation or rash occurs: Get medical advice/attention. Dispose of contents in accordance with local regulations.

ANGER

Causes serious eye damage. Wear protective gloves/eye protection. If skin irritation or rash occurs: Get medical advice/attention. If medical advice is needed, have product container or label at hand. Keep out of reach of children. Read label before use. Harmful to aquatic life with long lasting effects. Dispose of contents in accordance with local regulations.

PRATLEY STEEL QUICKSET

(Nederlands)

ALGEMEEN:

Pratley Steel Glue is een hoogwaardige, snel uithardend hecht-en vulmiddel. Het product is ontwikkeld om even hard te worden als staal en is ook metaalkleurig.

EIGENSCHAPPEN:

- Snelle uitharding.
- Metaal kleuring en glanst.
- Even hard als staal na uitharding.
- Hecht zeer goed aan de meeste harde materialen.
- Zeer goed houdbaar.
- Kan na uitharding (binnen 1½ uur) geveild, geschuurd en machinaal bewerkt worden.

UITHARDTIJD: (bij 23° C) (Afhankelijk van temperatuur & hoeveelheid)

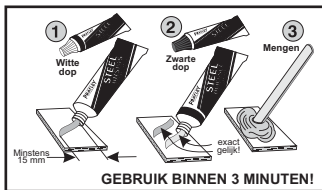
- Krijgt een vaste vorm in 6 minuten.
- Is droog genoeg om aan te raken na 30 minuten.
- Is op 60% van volle sterkte in 3 uur.
- Word hard in 3 uur, en is op volle sterkte in 24 uur.

VOORBEREIDING OPPELVAK:

Het te verlijmen oppervlak moet vrij zijn van vuil, roest, verf, olie en vet. De hechting zal verbeteren, wanneer het oppervlak licht geschuurd of opgeruimd wordt met een staalborstel.

GEbruIKSAANWIJZING:

1. Knijp uit de tube met de **witte dop** (hars) een druppel op een niet-absorberende ondergrond (zoals karton of plastic) (**zie Figuur 1**).
2. Knijp uit die tube met de **zwarte dop** (verharder) een druppel naast de eerste druppel van exact dezelfde grootte (**zie Figuur 2**).
3. Meng alleen een hoeveelheid lijm die je binnen 2 of 3 minuten kan toepassen. Om een exact gelijke menging van de lijm te garanderen, word aangeraden de druppels niet kleiner te maken dan 15 mm.
4. Doe de **juiste** dop weer terug op de **juiste** tube.
5. Meng met een dun stokje of spatel de twee componenten krachtig door, zodat er een egale kleur ontstaat (**zie Figuur 3**).
6. Breng (binnen 3 minuten) na menging de lijm aan op het te verlijmen oppervlak.



GEADVISEERD GEBRUIK BIJ:

1. Opvullen van holtes in gietstukken.
2. Reparatie van gearstend gietstukken.
3. Verlijmen van metalen delen.
4. Rondingen maken of naalden vullen in metalen delen.
5. Lijmen van keramiek, leisteen, tegels, enz. waarbij bij de kleur gelijk moet zijn.
6. Reparatie van zilveren versieringen.
7. Lijmen en repareren van de meeste harde materialen, inclusief porcelein, aardewerk, cement, hout, enz.

NIET GESCHIKT VOOR:

- Het verlijmen van achteruitkijkspiegel aan voorruit.
- Gebruik bij zeer hoge temperaturen (boven de 90° C), zoals uitlatpijpen.
- Flexibele materialen.
- Voor langdurige onderdompeling in water.

Als het product onzorgvuldig, ondeskundig of niet conform de gebruiksaanwijzing wordt gebruikt, accepteren wij geen enkele aansprakelijkheid.

RESIN:



Epoxyhars

Bevat epoxyverbindingen. Kan een allergische reactie veroorzaken.

HARDENER:



TETA Polymeercaptan

Bevat TETA en polymeercaptan. Kan een allergische reactie veroorzaken.

WAARSCHUWING

Kan schadelijk zijn bij inslikken. Bij het inwinnen van medisch advies, de verpakking of het etiket ter beschikking houden. Buiten het bereik van kinderen houden. Alvorens te gebruiken, het etiket lezen. Beschermende handschoenen/oogbescherming dragen. Bij huidirritatie of uitslag: een arts raadplegen. Inhoudverpakking afvoeren naar plaatselijke voorschriften.

GEVAAR

Veroorzaakt ernstig oogletsel. Beschermende handschoenen/oogbescherming dragen. Bij huidirritatie of uitslag: een arts raadplegen. Bij het inwinnen van medisch advies, de verpakking of het etiket ter beschikking houden. Buiten het bereik van kinderen houden. Alvorens te gebruiken, het etiket lezen. Schadelijk voor het leefmilieu in het water met langdurige werking. Inhoudverpakking afvoeren naar plaatselijke voorschriften.

PRATLEY STEEL QUICKSET

(Deutsch)

ALLGEMEIN:

Pratley Steel Quickset ist ein Hochleistungs-Klebstoff, Metallfüller und Reparaturmittel. Es ist so formuliert, um stark auszuhärten und die Farbe der meisten Eisenmetalle anzupassen. Es kann innerhalb 3 Stunden nach dem Mischen gefeilt, gesägt, bearbeitet und geschliffen werden.

EIGENSCHAFTEN:

- Schnelle Aushärtezeit.
- Metallartige Farbe und Glanz.
- Gute Klebkraft.
- Bindet gut mit die meisten starren Materialien.
- Kann gefeilt, gesägt und geschliffen werden.
- Sehr fest wenn ausgehärtet.
- Gute Haltbarkeit.

AUSHÄRTEZEIT: (BEI 23° C) (Temperatur & Menge abhängig)

- Wird in 6 Minuten gelieren.
- Wird in 30 Minuten trocken sein.
- 60% Stärke innerhalb 3 Stunden.
- Ganz hart innerhalb 3 Stunden & volle Stärke innerhalb 24 Stunden.

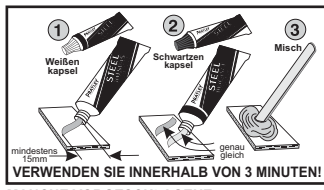
VOORBEREITUNG DER OBERFLÄCHE:

Oberflächen die zusammengeklebt werden müssen, sollten Schmutz, Rost und Farbe frei sein. Durch bürsten oder schleifen wird die Klebkraft auf glatte Oberflächen wesentlich verbessert.

MISCH METHODE:

1. Drücken Sie einen Tropfen Harz aus der Tube mit der **weißen Kapsel** auf eine nicht absorbierende Oberfläche, wie ein Stück Pappe, aus (**Abb. 1**).
2. Drücken Sie die genau gleiche Menge Härtingungsmittel aus der Tube mit der **schwarzen Kapsel** neben den ersten Tropfen aus (**Abb. 2**).
3. Gebrauchen Sie nur so viel, wie in 2 oder 3 Minuten angewendet werden kann. Um gleiche Anteile zu gewährleisten, sollten die Tropfen jedoch nicht weniger als 15mm lang sein.
4. Geben Sie die farbmarkierten Kapseln an den **richtigen** Tuben zurück.
5. Mit einem Spachtel oder einem dünnen Stift die beiden Tropfen gründlich und kräftig vermischen, bis eine gleichmäßige Farbe erreicht ist (**Abb. 3**).
6. Verwenden Sie innerhalb von 3 Minuten nach dem Mischen.

Pratley (Pty) Ltd. P O Box 3055 • Kenmare 1745 South Africa • Tel: +27 11 955-2190/8 Fax: +27 11 955-3918 • sales@pratley.co.za



MANCHE VORGESCHLAGENE VERWENDUNGEN:

1. Lunker in Gußstücke füllen.
2. Gerissenen Gußteilen reparieren.
3. Metallteile binden.
4. Leisten herstellen oder Nähte in Metallteile füllen.
5. Keramik, Schiefer, Fliesen usw. kleben, wo die Farbe übereinstimmt.
6. Silber Ornamente reparieren.
7. Die meisten starre Materialien einschließlich Porzellan, Steingut, Zement, Holz usw. verkleben und reparieren.

NICHT GEEIGNET FÜR:

- Rückspiegel an Windschutzscheiben anzukleben.
- Ununterbrochene hohe Temperaturen (über 90° C).
- Flexible Materialien.
- Verlängerte Unterwasserumgebung.

Da das Produkt außerhalb unserer Kontrolle verwendet wird, können wir keine Verantwortung für mögliche Fehler annehmen.

RESIN:



Epichlorhydrinharz

Enthält epoxidhaltige Verbindungen. Kann allergische Reaktionen hervorrufen.

ACHTUNG

Kann bei Verschlucken gesundheitsschädlich sein. Ist ärztlicher Rat erforderlich, Verpackung oder Kennzeichnungsetikett bereithalten. Darf nicht in die Hände von Kindern gelangen. Vor Gebrauch Kennzeichnungsetikett lesen. Schutzhandschuhe/Augenschutz tragen. Bei Hautreizung oder -ausschlag: Ärztlichen Rat einholen/ärztliche Hilfe hinzuziehen. Inhalt gemäß den örtlichen Vorschriften entsorgen.

HARDENER: GEFAHR

Verursacht schwere Augenschäden. Schutzhandschuhe/Augenschutz tragen. Bei Hautreizung oder -ausschlag: Ärztlichen Rat einholen/ärztliche Hilfe hinzuziehen. Ist ärztlicher Rat erforderlich, Verpackung oder Kennzeichnungsetikett bereithalten. Darf nicht in die Hände von Kindern gelangen. Vor Gebrauch Kennzeichnungsetikett lesen. Schädlich für Wasserorganismen, mit langfristiger Wirkung. Inhalt gemäß den örtlichen Vorschriften entsorgen.

TETA

Polymeercaptan

Enthält TETA und polymeercaptan. Kann allergische Reaktionen hervorrufen.



AUS: 000 AMERICAS: 911
EU: 112 NZ: 111 RSA: 10117

PRATLEY STEEL QUICKSET

(Português)

GERAL:

Pratley Steel Quickset é um adesivo de alto desempenho, para reparação e enchimento de metal. Foi formulado para ser rijo, forte, aderir com força e consolidado a cor da maioria dos metais ferrosos. Pode ser limada, serrada, maquinada e polida com lixa, a partir de 3 horas após a mistura.

PROPRIEDADES:

- Cura rápida.
- Lusto e cor metálica.
- Boa força adesiva.
- Adere bem à maioria dos materiais.
- Pode ser limada, serrada, maquinada e polida com lixa.
- Muito rígida quando completamente curada.
- Bom prazo de validade.

TEMPO PARA CURAR: (a 23° C)

- (Dependente de quantidade e temperatura)
- Fica gel em 6 minutos.
- Fica seca ao toque em 30 minutos.
- 60% da força em 3 horas.
- Totalmente rígida em 3 horas e força total em 24 horas.

PREPARAÇÃO DA SUPERFÍCIE:

As superfícies a unir devem estar livres de sujidade, ferrugem, tinta, óleo e massa lubrificante. Se passar com um esfregão ou lixa irá melhorar significativamente a adesão a superfícies lisas.

PROCEDIMENTO DE MISTURA:

1. Do tubo com **tampa branca** esprema uma gota de resina numa superfície plana e não absorvente como cartão. (Fig. 1).
2. Do tubo com **tampa preta** esprema uma gota exatamente igual de endurecedor, junto à outra gota (Fig. 2).
3. Use apenas o que poderá ser aplicado dentro de 2 ou 3 minutos. Porém, para garantir proporções semelhantes, as gotas devem ser superiores a 15 mm de comprimento.
4. Volte a colocar as tampas coloridas nos tubos corretos.
5. Com uma espátula ou vareta, misture completamente e vigorosamente as duas gotas até obter uma cor homogênea (Fig. 3).
6. Use dentro de 3 minutos de misturar.



ALGUMAS UTILIZAÇÕES SUGERIDAS:

1. Enchimento de bolhas em peças fundidas.
2. Reparação de fundições rachadas.
3. União de peças de metal.
4. Criação de juntas finas ou enchimento de brechas em peças de metal.
5. União de cerâmica, ardósia, telhas, azulejos, etc., onde haja necessidade de corresponder à cor.
6. Reparação de ornamentos de prata.
7. União e reparação da maior parte de materiais rígidos como porcelana, trabalhos em pedra, cimento, madeira, etc.

NÃO RECOMENDADO PARA:

- União de espelhos retrovisores nos pára-brisas.
- Temperaturas altas contínuas (acima de 90°).
- Materiais flexíveis.
- Ambiente submerso em água prolongado.

Como o produto é usado fora do nosso controle, não nos podemos responsabilizar por qualquer falha.

RESIN:



Resinas epoxidicas

Contém componentes epoxidicos. Pode provocar uma reação alérgica.

HARDENER:



TETA Polimercaptano

Contém TETA e polimercaptano. Pode provocar uma reação alérgica.

ATENÇÃO

Pode ser nocivo por ingestão. Se for necessário consultar um médico, mostre-lhe a embalagem ou o rótulo. Manter fora do alcance das crianças. Ler o rótulo antes da utilização. Usar luvas de proteção/proteção ocular. Em caso de irritação ou erupção cutânea: consulte um médico. Eliminar o conteúdo de acordo com os regulamentos locais.

PERIGO

Provoca lesões oculares graves. Usar luvas de proteção/proteção ocular. Em caso de irritação ou erupção cutânea: consulte um médico. Se for necessário consultar um médico, mostre-lhe a embalagem ou o rótulo. Manter fora do alcance das crianças. Ler o rótulo antes da utilização. Nocivo para os organismos aquáticos com efeitos duradouros. Eliminar o conteúdo de acordo com os regulamentos locais.

PRATLEY STEEL QUICKSET

(Français)

DESCRIPTION:

Pratley Steel Quickset est un adhésif de haute performance qui fixe et répare les métaux. Il est spécialement formulé pour assurer sa solidification et s'adapter aux couleurs des métaux les plus ferreux. Il peut être scié, limé et poncé, et ce, jusqu'à 3 heures après que le mélange ait été effectué.

PROPRIÉTÉS:

- Adhésion rapide.
- Couleur et lustre métallique.
- Bonne force adhésive.
- Bonne adhérence à la plupart des matériaux.
- Peut être limé, scié, usiné et poncé.
- Très dur une fois sec.
- Bonne durée de conservation.

TEMPS DE FORTIFICATION : (à 23° C)(varie

- selon la température et la quantité)
- Se raffermi au bout de 6 minutes.
- Sec au touché en 30 minutes.
- Atteint 60% de résistance en 3 heures.
- Atteint sa rigidité totale après 3 heures et sa résistance optimale en 24 heures.

PRÉPARATION DE LA SURFACE:

Les surfaces à coller ne doivent comporter aucune trace de saleté, de poussière, de rouille, de peinture, d'huile et de graisse. Poncer ou gratter avec une brosse métallique améliorera considérablement l'adhérence aux surfaces lisses.

INSTRUCTIONS RELATIVES AU MÉLANGE:

1. Presser le tube au **bouchon blanc** et extraire une goutte de résine sur une surface plane non absorbante telle qu'un morceau de carton (Fig. 1).
2. Presser le tube au **bouchon noir** et extraire une goutte de durcisseur identique, à côté de la première goutte. (Fig. 2).
3. Appliquer autant que possible en 2 ou 3 minutes. Toutefois, pour assurer des proportions égales, les gouttes ne devraient pas être inférieures à 15 mm de long.
4. Remplacer les bouchons codés par couleurs sur les tubes correspondants.
5. À l'aide d'une spatule ou d'un bâtonnet, mélanger soigneusement mais vigoureusement les deux gouttes ensemble jusqu'à l'obtention d'une couleur uniforme. (Fig. 3).
6. Utiliser dans les 3 minutes qui suivent le mélange.



QUELQUES SUGGESTIONS D'UTILISATION:

1. Comblar des événements sur des pièces de fonderie.
2. Réparer des pièces de fonderie fissurées.
3. Assembler des pièces de métal.
4. Réaliser des flancs de moulage ou colmater des joints sur des pièces métalliques.
5. Coller de la céramique, de l'ardoise, du carrelage, etc lorsque les couleurs correspondent.
6. Réparer des ornements en argent.
7. Assembler et réparer la plupart des matériaux rigides, y compris la porcelaine, la pierre, le ciment, le bois etc.

USAGE DÉCONSEILLÉ:

- Collage de rétroviseurs au pare-brise.
- Applications soumises à des températures élevées continues (supérieures à 90° C).
- Application sur des matériaux flexibles.
- Immersion prolongée dans l'eau.

Le produit étant utilisé en dehors de notre contrôle, nous n'acceptons aucune responsabilité pour les éventuelles défaillances.

RESIN:



Résines epoxidiques

Contient des composés epoxydiques. Peut produire une réaction allergique.

HARDENER: DANGER



TETA Polymécaptan

Contient des TETA et polymécaptan. Peut produire une réaction allergique.

PRATLEY STEEL QUICKSET

(Espanol)

GENERAL:

Pratley Steel Quickset es un adhesivo, relleno y reparador de metales de alta resistencia que ha sido formulado para endurecerse e igualar el color de la mayoría de los metales ferrosos. Se puede pulir, cortar, mecanizar, y lijar dentro de las primeras 3 horas después de mezclar.

PROPIEDADES:

- Seco y rápido.
- Color y brillo metálico.
- Excelente fuerza adhesiva.
- Se adhiere bien a la mayoría de materiales rígidos.
- Se puede pulir, cortar, mecanizar y lijar.
- Muy duro una vez seco.
- Buena conservación.

TIEMPO DE SECADO: (a 23° C)(Según

- temperatura & cantidad)
- Comenzará a endurecerse en 6 minutos.
- Seco al tacto en 30 minutos.
- 60% de fuerza en 3 horas.
- Completamente duro en 3 horas y alcanza su fuerza máxima en 24 horas.

PREPARACIÓN DE LA SUPERFICIE:

Las superficies a unir deben estar libres de suciedad, óxido y pintura sueltas, aceite y grasa. Use un cepillo metálico o lije para aumentar la adhesión en superficies lisas.

MODDO DE USO:

1. Aplique una gota de resina del tubo de **tapa blanca** sobre una superficie plana no absorbente, tal como un trozo de cartón (Fig. 1).
2. Aplique una gota del mismo tamaño del endurecedor de **tapa negra** al lado de la primera gota. (Fig. 2).
3. Use sólo una cantidad que pueda aplicar en 2 o 3 minutos. Sin embargo, para asegurar que las proporciones sean iguales, las gotas deben tener al menos 15mm de largo.
4. Ponga las tapas de color en los tubos correctos.
5. Con una espátula o palo delgado, mezcle las dos gotas completamente hasta obtener un color homogéneo. (Fig. 3).
6. Use dentro de los primeros 3 minutos después de mezclar.



USOS RECOMENDADOS:

1. Relleno de sopladuras en piezas metálicas.
2. Reparación de piezas metálicas agrietadas.
3. Pegado de piezas metálicas.
4. Relleno de juntas en piezas metálicas.
5. Pegado de cerámica, piedra pizarra, baldosa, etc., donde los colores coincidan.
6. Reparación de adornos de plata.
7. Pegado y reparación de materiales rígidos, incluyendo porcelana, gres, cemento, madera, etc.

APLICACIONES NO RECOMENDADAS:

- Pegado de espejos retrovisores a parabrisas.
- Temperaturas altas continuas (sobre 90°).
- Materiales flexibles.
- No recomendado para inmersión prolongada en agua.

Debido a que el producto es usado sin nuestro control, no podemos aceptar responsabilidad por posibles fallos.

RESIN:



Resinas epoxi

Contiene componentes epoxidicos. Puede provocar una reacción alérgica.

HARDENER: PELIGRO



TETA Polimercaptan

Contiene TETA y polimercaptan. Puede provocar una reacción alérgica.

ATENCIÓN

Puede ser nocivo en caso de ingestión. Si se necesita consejo médico, tener a mano el envase o la etiqueta. Mantener fuera del alcance de los niños. Leer la etiqueta antes del uso. Llevar guantes/gafas de protección. En caso de irritación o erupción cutánea: Consultar a un médico. Eliminar el contenido en de acuerdo con las regulaciones locales.

PERIGO

Provoca lesiones oculares graves. Llevar guantes/gafas de protección. En caso de irritación o erupción cutánea: Consultar a un médico. Si se necesita consejo médico, tener a mano el envase o la etiqueta. Mantener fuera del alcance de los niños. Leer la etiqueta antes del uso. Nocivo para los organismos acuáticos, con efectos nocivos duraderos. Eliminar el contenido en de acuerdo con las regulaciones locales.