



Instruction Leaflet for  
**PRATLEY "WONDAFIX"®**  
(English)

**GENERAL:**

This patented product is a world first, developed by Pratley. It's outstanding adhesive properties coupled with it's flexibility makes it a unique bonding and shock resistant repair system.

**PROPERTIES:**

- Tough and shock resistant.
- Flexible.
- High adhesive strength.
- Bonds well to most materials.
- Abrasion resistant.
- Pleasing pale cream colour when set.
- No unpleasant odour.
- Can be smoothed with a wet finger.
- Good coefficient of friction.

**TIME TO SET: (at 23 °C)**

- Will begin to gel in 3 minutes.
- Will become opaque in 4 minutes (changes colour).
- Completely dry and 20% strength in 35 minutes.
- 60% strength in 4½ hours.
- Full strength 24 hrs.

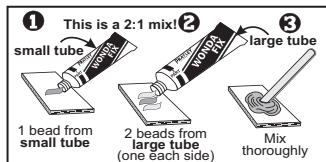
**SURFACE PREPARATION:**

Surfaces to be bonded should be clean and free from oil and grease. Glossy surfaces should be abraded.

**MIXING INSTRUCTIONS:**

**NOTE:** This is a 2:1 mix which is quite runny for the first 2 minutes after mixing.

1. Squeeze out a bead of hardener from the **small tube** onto a flat non-absorbent mixing surface such as a coated piece of cardboard. (Fig. 1).
2. From the **large tube** squeeze out 2 exactly similar beads one either side of the first. (Fig. 2).
3. Replace the colour coded tube caps on the correct tubes.
4. Thoroughly and vigorously mix the 3 beads together using a spatula or stick. (Fig. 3)
5. Apply the mixed adhesive to the repair within 2 minutes (i.e. before it begins to gel). After initial gel smooth with a wet finger if necessary.



1 bead from small tube    2 beads from large tube (one each side)    Mix thoroughly

**SOME SUGGESTED USES:**

1. Repair leather belts.
2. Repair shoe soles.
3. Patch castor wheel treads.
4. Make your own book binding.
5. Cast your own gaskets.
6. Repair ornaments rigid and non-rigid.
7. Mount or stick articles which tend to vibrate loose.
8. Use as a vibration mounting.
9. Repair leaks (see tips).
10. Use as a gland packing.
11. For extra strong repairs soak into a bandage and wrap around broken joint.
12. Stop ornaments and telephones from sliding around by applying to base.
13. Cast your own flexible drives or friction drives.

**NOT RECOMMENDED FOR:**

1. Bonding rearview mirrors to windscreens.
2. High temperature applications (above 105°C).
3. Adhesion to plastic or rubber surfaces which are glossy.
4. Continuous underwater use.
5. Bonding to Polyethylene, Polypropylene, PTFE or Silicone Rubber.

**RESIN:**

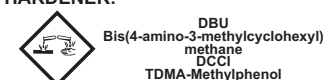


**WARNING**

May be harmful if swallowed. Suspected of damaging fertility or the unborn child. If medical advice is needed, have product container or label at hand. Keep out of reach of children. Read label before use. Wear protective gloves/eye protection. Store locked up. Dispose of contents in accordance with local regulations.

Contains epoxy constituents. May produce an allergic reaction.

**HARDENER:**



**DANGER**

Harmful if swallowed. Harmful in contact with skin. Causes severe skin burns and eye damage. Wear protective gloves/eye protection. IF ON SKIN (or hair): Remove/Take-off immediately all contaminated clothing. Rinse skin with water/shower. If medical advice is needed, have product container or label at hand. Keep out of reach of children. Read label before use. Harmful to aquatic life with long lasting effects. Dispose of contents in accordance with local regulations.

Contains DCCI and polymercaptan. May produce an allergic reaction.

**PRATLEY "WONDAFIX"®**  
(Nederlands)

**ALGEMEEN:**  
Dit gepatenteerde product is een wereldprimeur, ontwikkeld door Pratley. Deze lijm hecht uitstekend maar blijft toch flexibel. Deze combinatie maakt de lijmverbinding schokbestendig en daarmee een unieke reparatiemiddel.

**EIGENSCHAPPEN:**

- Zeer krachtig en schokbestendig.
- Blijft flexibel.
- Zeer hoge kleefkracht.
- Hecht goed op bijna alle materialen.
- Slijtvast.
- Setze van kleur na uitharding.
- Geen onaangename geur.
- Kan na aanbrenging worden gladgestreken met een vochtige vinger.
- Goede wrijvingscoëfficiënt.

**UITHARDTIJD: (bij 23 °C)**

- Krijgt een vaste vorm in 3 minuten.
- Word hard in 4 minuten (veranderd van kleur).
- Volledig droog en op 20% van volle sterkte in 35 minuten.
- Is op 60% van volle sterkte in 4½ uur.
- Is volledig uitgehard in 24 uur.

**VOORBEREIDING OPPERVLAK:**

Het te verlijmen oppervlak moet vrij zijn van vuil, roest, verf, olie en vet. De hechting zal verbeteren wanneer het oppervlak licht geschuurd of opgeruwd wordt met een staalborstel, zeker bij glanzende oppervlakken.

**GEBRUIKSAANWIJZING:**

- LET OP:** Deze mengmethode heeft de verhouding 2:1 en is vrij vloeibaar de eerste minuten na de vermenging.
1. Knijp uit de **kleine tube met de rode dop** (hardener) een klein streepje op een vlakke, niet-absorberende ondergrond (zoals karton) (zie Figuur 1).
  2. Knijp uit de **grote tube met de witte dop** aan beide kanten van de lijm uit de kleine tube een precies even grootte streep. (zie Figuur 2).
  3. Plaats de juiste dop weer op de juiste tube.
  4. Meng de drie lijmsoorten krachtig door met behulp van een spatel of een luciferhoutje. (zie Figuur 3)
  5. Breng de lijm aan binnen 2 minuten na de menging (voordat het een vaste vorm begint aan te nemen). Na het aanbrengen kan de lijm gladgestreken worden met een vochtige vinger.



**GEADVISEERD GEBRUIK BIJ:**

1. Reparatie van riemen.
2. Reparatie van lederen schoenen.
3. Maak zwenkwiel Schroefdraad.

4. Bind uw eigen boek.
5. Maak een eigen pakking.
6. Reparatie van ornamenten.
7. Vastzetten van onderdelen die de neiging hebben om los te trillen.
8. Gebruik als trillingsdemper.
9. Reparatie van lekken (zie tips).
10. Gebruik als wartel-aftichting.
11. Voor extra sterke reparaties verbandgass doordrukken en om de gebrooken delen wikkelen.
12. Voorkom glijden van decoraties en telefoons door op de onderkant aan te brengen.
13. Maak je eigen flexibele aandrijving of transmissie.

**NIET GESCHIKT VOOR:**

1. Verlijmen van achtertuurlijk spiegels op voorruit.
2. Gebruik bij zeer hoge temperaturen (boven de 105°C).
3. Plakken op plastic of rubber oppervlakken die glimmen.
4. Continu gebruik onderwater.
5. Plakken van Polyethylene, Polypropyleen, PTFE of Silicone rubber.

**RESIN:**

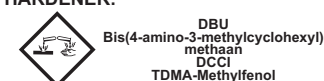


**WAARSCHUWING**

Kan schadelijk zijn bij inslikken. Kan mogelijks de vruchtbaarheid of het ongeboren kind schaden. Bij het inwinnen van medisch advies, de verpakking of het etiket ter beschikking houden. Buiten het bereik van kinderen houden. Alvorens te gebruiken, het etiket lezen. Beschermende handschoenen/ogenscherming dragen. Achteraf niet bewaren. Inhoud/verpakking afvoeren naar plaatselijke voorschriften.

Bevat epoxyverbindingen. Kan een allergische reactie veroorzaken.

**HARDENER:**



**GEVAAR**

Schadelijk bij inslikken. Schadelijk bij contact met de huid. Veroorzaakt ernstige brandwonden en oogletsel. Beschermende handschoenen/ogenscherming dragen BIJ CONTACT MET DE HUID (of het haar): verontreinigde kleding onmiddellijk uittrekken. Huid met water afspelen (of afdouchen). Bij het inwinnen van medisch advies, de verpakking of het etiket ter beschikking houden. Buiten het bereik van kinderen houden. Alvorens te gebruiken, het etiket lezen. Schadelijk voor het beemfemie in het water met langdurige werking. Inhoud/verpakking afvoeren naar plaatselijke voorschriften.

Bevat DCCI en polymercaptan. Kan een allergische reactie veroorzaken.

**PRATLEY "WONDAFIX"®**  
(Deutsch)

**ALGEMEIN:**  
Dieses patentierte Produkt ist eine Weltneuheit, von Pratley entwickelt. Seine hervorragenden Haftungseigenschaften und Flexibilität machen es zu einem einzigartigen bindungs- und schockfesten Reparatursystem.

**EIGENSCHAFTEN:**

- Robust und schockfest.
- Geschmeidig.
- Hohe Klebkr.
- Bindet gut mit die meisten Materialien.
- Abriebfest.
- Angenehme blasse cremefarbe, wenn hart.
- Keinen unangenehmen Geruch.
- Kann mit einem nassen Finger geglättet werden.
- Guter Reibungskoeffizient.

**AUSHARZEIT: (Bei 23 °C)**

- Wird in 3 Minuten zu gelieren anfangen.
- Wird in 4 Minuten undurchsichtig (wechselt die Farbe).
- Vollig trocken und 20% Stärke in 35 Minuten.
- 60% Stärke in 4½ Stunden.
- Volle Stärke in 24 Stunden.

**VORBEREITUNG DER OBERFLÄCHE:**

Oberflächen die zusammengeklebt werden müssen, sollen Sauber, Rost und Ölfrei sein. Glänzende Oberflächen sollten abgeschliffen werden.

**MISCH METHODE:**

- HINWEIS:** Dies ist ein 2:1 Mix, der für die ersten 2 Minuten nach dem Mischen ziemlich flüssig ist.
1. Drücken Sie aus der kleinen Tube einen Tropfen Härtemittel auf eine flache, nicht absorbierende Oberfläche, wie ein Stück Pappe aus (Abb. 1).
  2. Drücken Sie aus der großen Tube genau gleiche Tropfen neben beide Seiten des ersten Tropfen aus (Abb. 2).
  3. Geben Sie die farbmarkierten Kapseln an den richtigen Tuben zurück.
  4. Mischen Sie die beiden Tropfen gründlich und kräftig mit einem Spachtel oder einem dünnen Stäbchen. (Abb. 3)
  5. Tragen Sie den gemischten Klebstoff innerhalb von 2 Minuten auf die Reparatur auf (d. h. Bevor er zu gelieren beginnt). Nach dem ersten gelieren, mit einem nassen Finger glätten.



**MANCHE VORGESCHLAGENE**

**VERWENDUNGEN:**

1. Reparieren Sie leder Gürtel.
2. Reparieren Sie Schuhen.
3. Reparieren Sie die Laufdräher der Laufrollen.
4. Machen Sie ihre eigene Buchbindung.
5. Gießen Sie ihre eigenen Dichtungen.
6. Reparieren Sie starre und nicht starre Ornamente.

7. Montieren oder kleben Sie Gegenstände, die dazu neigen, lose zu vibrieren.
8. Verwenden Sie als Vibrationsstillehrer.
9. Reparieren Sie Lecksstellen (siehe Hinweis).
10. Verwenden Sie als Stopfdruckpackung.
11. Für extra starke Reparaturen die Mischung in eine Binde einweichen und um die gebrochene Fuge wickeln.
12. Kleben Sie Ornamente und Telefonapparate zur Unterlage, sodas sie nicht herumrutschen.
13. Gießen Sie ihre eigenen flexiblen Laufwerke oder Friktionsantriebe.

**NICHT GEEIGNET FÜR:**

1. Rückspiegel an Windschutzscheiben anzukleben.
2. Hochtemperaturwendungen (über 105°C).
3. Auf glänzenden Kunststoff- oder Gummioberflächen zu kleben.
4. Ununterbrochener Unterwasser gebrauch.
5. Verkleben mit Polyethylene, Polypropylen, PTFE oder Silikonkautschuk.

**RESIN:**

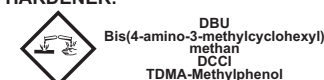


**ACHTUNG**

Kann bei Verschlucken gesundheitsschädlich sein. Kann vermutlich die Fruchtbarkeit beeinträchtigen oder das Kind im Mutterleib schaden. Ist ärztlicher Rat erforderlich, Verpackung oder Kennzeichnungsetikett bereithalten. Darf nicht in die Hände von Kindern gelangen. Vor Gebrauch Kennzeichnungsetikett lesen. Schutzhandschuhe/Augenschutz tragen. Unter Verschluss aufbewahren. Inhalt gemäß den örtlichen Vorschriften entsorgen.

Enthält epoxidhaltige Verbindungen. Kann allergische Reaktionen hervorrufen.

**HARDENER:**



**GEFAHR**

Gesundheitsschädlich bei Verschlucken. Gesundheitsschädlich bei Hautkontakt. Verursacht schwere Verätzungen der Haut und schwere Augenschäden. Schutzhandschuhe/Augenschutz tragen. BEI BERTUHRUNG MIT DER HAUT (oder dem Haar): Alle kontaminierten Kleidungsstücke sofort ausziehen. Haut mit Wasser abwaschen (oder duschen). Ist ärztlicher Rat erforderlich, Verpackung oder Kennzeichnungsetikett bereithalten. Darf nicht in die Hände von Kindern gelangen. Vor Gebrauch Kennzeichnungsetikett lesen. Schädlich für Wasserorganismen, mit langfristiger Wirkung. Inhalt gemäß den örtlichen Vorschriften entsorgen.

Enthält DCCI und polymercaptan. Kann allergische Reaktionen hervorrufen.

# PRATLEY "WONDAFIX"®

(Português)

**GERAL:**  
Este produto patenteado e desenvolvido pela Pratley é inovador a nível mundial. As suas excelentes propriedades adesivas juntamente com a sua flexibilidade torna-o num sistema único de reparação, com alta adesão e resistência ao impacto.

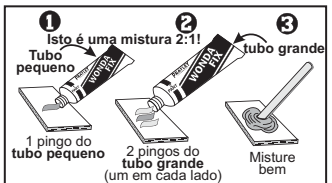
- PROPRIEDADES:**
- Forte e resistente ao impacto.
  - Flexível.
  - Elevada força aderente.
  - Cola bem à maioria dos materiais.
  - Resistente à abrasão.
  - Cor creme depois de curado.
  - Não tem mau odor.
  - Pode ser alisado com um dedo molhado.
  - Bom coeficiente de fricção.

- TEMPO DE CURA: (a 23°C)**
- Ficará gel em 3 minutos.
  - Ficará opaco em 4 minutos.
  - Completamente seco e 20% resistente em 35 minutos.
  - 60% resistente em 4 1/2 horas.
  - Completamente resistente em 24 horas.

**PREPARAÇÃO DA SUPERFÍCIE:**  
Todas as superfícies que vão ser coladas devem estar limpas e livres de óleo e gordura. As superfícies lisas devem ser lixadas.

**INSTRUÇÕES DE MISTURA:**  
**NOTA:** Isto é uma mistura de 2:1 que é bastante líquida nos 2 minutos após mistura.

1. Extrair um pingo de endurecedor do **tubo pequeno** numa superfície plana não-absorvente com um bocado de cartão revestido. (Fig. 1)
2. Extrair 2 pingos iguais do **tubo grande**, um de cada lado do primeiro. (Fig. 2)
3. Recolocar as tampas codificadas a cores nos tubos corretos.
4. Mistura vigorosamente muito bem os 3 pingos usando uma espátula ou uma vareta. (Fig. 3)
5. Aplique a mistura de cola na reparação dentro de 2 minutos (i.e. antes de ficar em gel). Após o gel inicial, alise com um dedo molhado se for necessário.



- ALGUMAS SUGESTÕES DE USO:**
1. Reparação de cintos de cabedal.
  2. Reparação de solas de sapatos.
  3. Concerto de rodas giratórias.
  4. Encadernação dos seus próprios livros.

5. Moldar as suas próprias juntas.
6. Reparação de adornos rígidos e não-rígidos.
7. Montagem ou fixação de peças com tendência a soltar-se com vibrações.
8. Uso como um amortecedor de vibração.
9. Reparação de fundas (ver dicas).
10. Usar como vedante para empanque de cabos.
11. Para reparações mais resistentes, ensopar uma ligadura e enrolar à volta da junta partida.
12. Evitar o deslizeamento de adornos e telefones aplicando à base para aumentar a fricção.
13. Moldar os seus próprios discos flexíveis ou de fricção.

- NÃO É RECOMENDADO PARA:**
1. Colar espelhos retrovisores aos para-brisas.
  2. Aplicações a elevadas temperaturas (acima 105°C).
  3. Adesância a superfícies de plástico ou de borracha lisas.
  4. Uso contínuo debaixo de água.
  5. Ligação a Polietileno, Polipropileno, PTFE ou Borracha Silicone.

## RESIN:



Poliisocianato bloqueado  
Resinas epoxídicas  
Noniflenol

## ATENÇÃO

Pode ser nocivo por ingestão. Suspeito de afectar a fertilidade ou ao nascituro. Se for necessário consultar um médico, mostre-lhe a embalagem ou o rótulo. Manter fora do alcance das crianças. Ler o rótulo antes da utilização. Usar luvas de protecção/protecção ocular. Armazenar em local fechado à chave. Eliminar o conteúdo de acordo com os regulamentos locais.

Contém componentes epoxídicos. Pode provocar uma reacção alérgica.

## HARDENER:



DBU  
Bis (4-amino-3-metilciclohexil)  
metano  
DCCI  
TDMA-Metilfenol

## PERIGO

Nocivo por ingestão. Nocivo em contacto com a pele. Provoca quemaduras na pele e lesões oculares graves. Usar luvas de protecção/protecção ocular. **SE ENTRAR EM CONTACTO COM A PELE (ou o cabelo):** Retirar imediatamente toda a roupa contaminada. Enxaguar a pele com água (ou tomar um duche). Se for necessário consultar um médico, mostre-lhe a embalagem ou o rótulo. Manter fora do alcance das crianças. Ler o rótulo antes da utilização. Nocivo para os organismos aquáticos com efeitos duradouros. Eliminar o conteúdo de acordo com os regulamentos locais.

Contém DCCI e polimercaptano. Pode provocar uma reacção alérgica.

# PRATLEY "WONDAFIX"®

(Français)

**DESCRIPTION:**  
Ce produit breveté développé par Pratley est une première mondiale. Ses propriétés adhesives remarquables associées à sa flexibilité en font un système de réparation adhésif unique et résistant aux chocs.

- PROPRIÉTÉS:**
- Robuste et résistant aux chocs.
  - Flexible.
  - Puissance d'adhérence élevée.
  - Bonne adhérence à la plupart des matériaux.
  - Résistant à l'abrasion.
  - Joie couleur crème rapide après séchage.
  - Aucune odeur désagréable.
  - Peut être lissé avec un doigt mouillé.
  - Bon coefficient de frottement.

- TEMPS DE PRISE: (à 23°C)**
- Commencera à se raffermir en 3 minutes.
  - Deviendra opaque en 4 minutes (et changera de couleur).
  - Sera complètement sec et à 20% de résistance au bout de 35 minutes.
  - Atteindra 60% de résistance en 4 heures et demie.
  - Atteindra sa résistance optimale au bout de 24 heures.

**PRÉPARATION DE LA SURFACE:**  
Toutes les surfaces à coller doivent être propres, sans aucune trace d'huile ni de graisse. Les surfaces brillantes doivent être abrasées.

**INSTRUCTIONS RELATIVES AU MÉLANGE:**  
**REMARQUE:** Il s'agit d'un mélange avec un rapport 2:1 qui est donc assez liquide durant les 2 premières minutes du mélange.

1. Extraire une goutte de durcisseur du **petit tube** sur une surface plane non absorbante réservée au mélange telle qu'un morceau de carton. (Fig. 1)
2. Extraire 2 gouttes identiques du **gros tube** de part et d'autre de la première goutte. (Fig. 2)
3. Remplacer les bouchons codés par couleurs sur les tubes correspondant.
4. À l'aide d'une spatule ou d'un bâtonnet, mélanger soigneusement mais vigoureusement les 3 gouttes ensemble. (Fig. 3)
5. Appliquer le mélange adhésif sur la zone à réparer sous 2 minutes (avant qu'il ne commence à durcir). Une fois que la première application de colle a durci, lisser avec un doigt mouillé si nécessaire.



## QUELQUES SUGGESTIONS D'UTILISATION:

1. Réparer des ceintures en cuir.
2. Réparer des semelles de chaussures.

3. Réparer la bande de roulement de roues pivotantes.
4. Créer votre propre reliure.
5. Moudre vos propres joints.
6. Réparer des ornements rigides et non rigides.
7. Monter ou coller des pièces qui ont tendance à se détacher dû à la vibration.
8. Utiliser comme support antivibratoire.
9. Réparer des fuites (voir les conseils).
10. Utiliser comme presse-étoupe.
11. Pour les réparations lourdes, verser sur un bandage et enrouler autour du joint cassé.
12. Empêcher les ornements et les téléphones de glisser en appliquant le produit à la base.
13. Appliquer à des flexibles ou à des courroies.

- USAGE DÉCONSEILLÉ:**
1. Collage de rétroviseurs au pare-brise.
  2. Applications soumises à des températures élevées (supérieures à 105°C).
  3. Adhérence à des surfaces plastiques ou caoutchouteuses brillantes.
  4. Utilisation continue sous l'eau.

## RESIN:



Polyisocyanate bloqué  
Résines époxydiques  
Noniflenol

## ATTENTION

Peut être nocif en cas d'ingestion. Susceptible de nuire à la fertilité ou au foetus. En cas de consultation d'un médecin, garder à disposition le récipient ou l'étiquette. Tenir hors de portée des enfants. Lire l'étiquette avant utilisation. Porter des gants de protection/un équipement de protection des yeux. Garder sous clé. Éliminer le contenu conformément à la réglementation locale.

Contient des composés époxydiques. Peut produire une réaction allergique.

## HARDENER:



DBU  
Bis (4-amino-3-méthylcyclohexyl)  
méthane  
DCCI  
TDMA-Méthylphénol

## DANGER

Nocif en cas d'ingestion. Nocif par contact cutané. Provoque des brûlures de la peau et des graves lésions des yeux. Porter des gants de protection/un équipement de protection des yeux. **EN CAS DE CONTACT AVEC LA PEAU (ou les cheveux):** Enlever immédiatement tous les vêtements contaminés. Rincer la peau à l'eau [ou se doucher]. En cas de consultation d'un médecin, garder à disposition le récipient ou l'étiquette. Tenir hors de portée des enfants. Lire l'étiquette avant utilisation. Nocif pour les organismes aquatiques, entraîne des effets néfastes à long terme. Éliminer le contenu conformément à la réglementation locale.

Contient des DCCI et polymèrecaptan. Peut produire une réaction allergique.

# PRATLEY "WONDAFIX"®

(Espanol)

**GENERAL:**  
Este producto patentado desarrollado por Pratley es el primero de su clase en el mundo. Sus excepcionales propiedades adhesivas y su flexibilidad lo convierten en un sistema de reparación con propiedades adhesivas únicas y resistencia a los golpes.

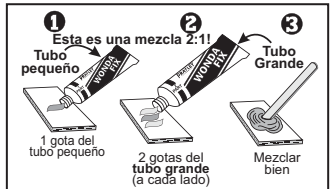
- PROPIEDADES:**
- Duro y resistente a los golpes.
  - Flexible.
  - Excelente fuerza adhesiva.
  - Se adhiere bien a la mayoría de materiales.
  - Resistente a la abrasión.
  - Agradable color crema pálido una vez endurecido.
  - No tiene olor desagradable.
  - Se puede alisar con los dedos mojados.
  - Excelente coeficiente de fricción.

- TIEMPO DE SECADO: (a 23°C)**
- Comenzará a endurecerse en 3 minutos.
  - Se volverá opaco en 4 minutos (cambia de color).
  - Completamente seco y 20% de fuerza en 35 minutos.
  - 60% de fuerza en 4 1/2 horas.
  - Fuerza máxima en 24 horas.

**PREPARACIÓN DE LA SUPERFICIE:**  
Todas las superficies a unir deben estar limpias y libres de aceite y grasa. Las superficies brillantes deben lijarse.

**MODO DE USO:**  
**NOTA:** Esta es una mezcla 2:1 bastante líquida los primeros 2 minutos después de mezclar.

1. Aplicar una gota del producto del **tubo pequeño** sobre una superficie plana no absorbente, tal como un trozo de cartón revestido. (Fig. 1)
2. Aplique 2 gotas del mismo tamaño que la anterior del producto del **tubo más grande**, a cada lado de la primera gota. (Fig. 2)
3. Ponga las tapas de color en los tubos correctos.
4. Mezcle las 3 gotas completamente con una espátula o palo. (Fig. 3)
5. Use dentro de los primeros 2 minutos después de mezclar (antes de que comience a endurecerse). Si es necesario, alise con los dedos mojados después de que la mezcla comience a endurecerse.



## USOS RECOMENDADOS:

1. Reparación de cinturones de cuero.
2. Reparación de suelas de zapato.
3. Reparación de rueditas de apoyo.

4. Encadernación de libros
5. Fabricación de juntas.
6. Reparación de adornos rígidos o no rígidos.
7. Pegado de artículos que tienden a soltarse por vibración.
8. Uso anti-vibratorio.
9. Reparación de fugas. (vea los consejos).
10. Uso como empaquetadura.
11. Para reparaciones extra resistentes, empaapar un vendaje con Wondafix y envolver alrededor de juntas rotas.
12. Aplicación a la base de adornos y teléfonos para evitar que se deslicen.
13. Fabricación de dispositivos flexibles o de fricción.

## APLICACIONES NO RECOMENDADAS:

1. Pegado de espejos retrovisores a parabrisas.
2. Altas Temperaturas (sobre 105°C).
3. Pegado a superficies brillantes plásticas o de goma.
4. Uso prolongada bajo el agua.
5. Pegado de Polietileno, Polipropileno, PTFE o goma silicona.

## RESIN:



Poliisocianato bloqueado  
Resinas epoxy  
Noniflenol

## ATENCIÓN

Puede ser nocivo en caso de ingestión. Se sospecha que perjudica la fertilidad o envase al feto. Si se necesita consejo médico, tener a mano el envase o la etiqueta. Mantener fuera del alcance de los niños. Leer la etiqueta antes del uso. Llevar guantes/gafas de protección. Guardar bajo llave. Eliminar el contenido en de acuerdo con las regulaciones locales.

Contiene componentes epoxídicos. Puede provocar una eacción alérgica.

## HARDENER:



DBU  
Bis (4-amino-3-metilciclohexil)  
metano  
DCCI  
TDMA-Metilfenol

## PELIGRO

Nocivo en caso de ingestión. Nocivo en contacto con la piel. Provoca quemaduras graves en la piel y lesiones oculares graves. Llevar guantes/gafas de protección. **EN CASO DE CONTACTO CON LA PIEL (o el pelo):** Quitar inmediatamente toda la ropa contaminada. Enjuagar la piel con agua (o ducharse). Si se necesita consejo médico, tener a mano el envase o la etiqueta. Mantener fuera del alcance de los niños. Leer la etiqueta antes del uso. Nocivo para los organismos acuáticos, con efectos nocivos duraderos. Eliminar el contenido en de acuerdo con las regulaciones locales.

Contiene DCCI y polimercaptán. Puede provocar una reacción alérgica.