

Instruction Leaflet for "PRATLEY 1-2-3"

(English)

GENERAL:

Pratley 1-2-3 is a new generation adhesive offering an easy three step bonding system which requires no mixing and will join almost anything including most plastics. **(It is suited to well matched surfaces only and has no gap filling capabilities.)**

PROPERTIES:

- Very quick setting.
- No waste.
- Exceptionally strong bond even on oily surfaces.
- Not brittle.
- Bonds most materials including most rigid plastics.
- Not suitable for unmatched surfaces and gap filling.

TIME TO SET:

- Handling bond within 4 minutes.
- 50% strength in about 10 minutes.
- Full strength in about 30 minutes.
- Setting time is slower when bonding plastics.

SURFACE PREPARATION:

For best results remove paint and all loose material. Wire brush or lightly abrade. **(Surfaces must be well matched.)**

APPLICATION PROCEDURE:

1. From the bottle, smear a very thin layer of activator onto one of the surfaces. **(Important - wait for at least 5 minutes to allow the solvent to fully evaporate before bonding.)** (Fig. 1).
2. From the tube, apply a bead or blob of resin to the other surface. **(Do not spread the bead.)** (Fig. 2).
3. Align the surfaces and bring together with light pressure for 2 to 3 minutes to achieve a holding bond. (Fig. 3)
4. Clean off any excess resin and leave parts for about 30 minutes to reach full strength.

IMPORTANT: Surfaces must not be moved relative to each other after 15 seconds.



1 2 3

SOME SUGGESTED USES:

1. Excellent on aluminium sheet.
2. Refix tumble dryer handle, etc.
3. Bond metal parts.
4. Bond stiffener ribs to sheet metal.
5. Bond fibreglass to metal.
6. Mend ceramics.
7. Mend broken rigid plastic toys.

N.B. Store in a cool place or refrigerator for best shelf life.

RESIN:



**Methacrylic acid
Cumene hydroperoxide
BHT**

Contains epoxy constituents, methyl methacrylate and quinol. May produce an allergic reaction.

HARDENER:



**Acetone
Butanal, reaction products with aniline
Stoddard solvent
2-ethylhexanoic acid**

DANGER

Highly flammable liquid and vapour. May cause an allergic skin reaction. May cause drowsiness or dizziness. May cause genetic defects. May cause cancer. Suspected of damaging fertility or the unborn child. Causes damage to organs through prolonged or repeated exposure. Wear protective gloves/eye protection. If exposed or concerned: Get medical advice/attention. If medical advice is needed, have product container or label at hand. Keep out of reach of children. Read label before use. Harmful to aquatic life. Dispose of contents in accordance with local regulations.

Repeated exposure may cause skin dryness or cracking. Contains copper sulphate, naphthenic acids and butanal, reaction products with aniline. May produce an allergic reaction.

PRATLEY 1-2-3

(Nederlands)

ALGEMEEN:

Pratley 1-2-3 is een heel nieuw lijmsysteem en is met 3 stappen zeer makkelijk in gebruik is. Het is niet nodig om de twee componenten eerst te mengen en de lijm plakt bijna alles. **(Deze lijm plakt alleen oppervlakken die elkaar goed aansluiten, de lijm kan niet gebruikt worden als vulmiddel)**

EIGENSCHAPPEN:

- Snelle uithardning;
- Houdt geen afval over.
- Hecht uitzonderlijk goed, zelfs op vette oppervlakken.
- Zeer sterke hechting, wordt niet broos.
- Plakt meeste materialen, zelfs de meeste kunststoffen.
- Deze lijm plakt alleen oppervlakken die elkaar goed aansluiten, de lijm kan niet gebruikt worden als vulmiddel.

UITHARDTIJD:

- De hele handeling moet binnen 4 minuten gedaan worden.
- Is op 50% van volle sterkte in 10 minuten.
- Is volledig uitgehard in 30 minuten.
- Bij het verwijderen van kunststoffen kan de uithardtijd iets langer zijn.

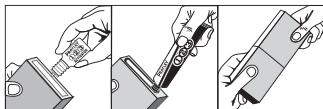
VOORBEREIDING OPPERVLAK:

Het te verlijmen oppervlak moet vrij zijn van vuil, roest, verf, olie en vet. De hechting zal verbeteren, wanneer het oppervlak licht geschuurd of opgeruimd wordt met een staalborstel. **(De oppervlakken moeten goed met elkaar aansluiten, er mag geen ruimte tussen zitten.)**

GEBRUIKSAANWIJZING:

1. Uit het flesje "activator", strijk een dun laagje activatiemiddel op het ene oppervlak. **(Let op! Wacht minstens 5 minuten, zodat het oplosmiddel volledig is verdampd voor de verlijming)** (zie figuur 1)
2. Smeer een laagje uit de tube resin/hars op het andere oppervlak. **(zie figuur 2)**
3. Druk de twee oppervlakken 2 tot 3 minuten tegen elkaar aan, zodat de lijm zich kan hechten. **(zie figuur 3)**
4. Verwijder de overtollige lijmresten en laat de verlijmde delen 30 minuten rusten om de volle sterkte te bereiken.

BELANGRIJK: Oppervlakken mogen na 15 seconden ten opzichte van elkaar niet meer bewegen worden.



1 2 3

GEADVISEERD GEBRUIK BIJ:

1. Verlijmen van aluminium.
2. Handgreep van wasdroger opnieuw monteren, enz.

3. Metalen delen vastplakken.
4. Aanbrengen van versterking op plaatwerk.
5. Hechten van metaal op plexiglas.
6. Reparatie van keramiek.
7. Reparatie van (hard) plastic speelgoed.

LET OP: Om de houdbaarheid te verliezen, bewaar de Pratley 1-2-3 op een koel plaats of in de koelkast.

RESIN:



**Methacrylzuur
Cumenehydroperoxide
BHT**

Bevat epoxyverbindingen, methylmethacrylaat en chinol. Kan een allergische reactie veroorzaken.

HARDENER:



**Acetone
Butanal, reactieproducten met aniline
Stoddard-oplosmiddel
2-ethylhexaanzuur**

GEVAAR

Licht ontvlambare vloeistof en damp. Kan een allergische huidreactie veroorzaken. Kan slaperigheid of duizeligheid veroorzaken. Kan genetische schade veroorzaken. Kan kanker veroorzaken. Kan mogelijk de vruchtbaarheid of het ongeboren kind schaden. Veroorzaakt schade aan organen bij langdurige of herhaalde blootstelling. Beschermende handschoenen/ogbescherming dragen. NA (mogelijke) blootstelling: een arts raadplegen. Bij het inwinnen van medisch advies, de verpakking of het etiket ter beschikking houden. Buiten het bereik van kinderen houden. Alvorens te gebruiken, het etiket lezen. Schadelijk voor het leefmilieu in het water. Inhoud/verpakking afvoeren naar plaatselijke voorschriften.

Herhaalde blootstelling kan uitdroging of barsten van de huid veroorzaken. Bevat kopersulfaat, natriezuren en butanal, reactieproducten met aniline. Kan een allergische reactie veroorzaken.

PRATLEY 1-2-3

(Deutsch)

ALGEMEIN:

Pratley 1-2-3 ist eine neue Generation Klebstoff, der ein einfaches dreistufiges Klebesystem bietet, das kein Mischen erfordert und nahezu alle Materialien, einschließlich der meisten Kunststoffstoffe, binden kann. **(Es eignet sich nur für gut passende Oberflächen und hat keine Lückenfüllfähigkeiten.)**

EIGENSCHAFTEN:

- Schnelle Abhärtungszeit.
- Keine Verschwendung.
- Außergewöhnlich starke Bindung auch auf öligen Oberflächen.
- Nicht spröde.
- Bindet die meisten Materialien einschließlich starkem Kunststoff.
- Nicht geeignet für unvergleichliche Oberflächen und Lückenfüllungen.

ABHÄRTEZEIT:

- Bearbeitungs-fähig innerhalb 4½ Minuten.
- 50% Stärke innerhalb etwa 10 Minuten.
- Volle Stärke innerhalb etwa 30 Minuten.
- Die Abhärtzeit ist langsamer beim Verkleben von Kunststofffeiern.

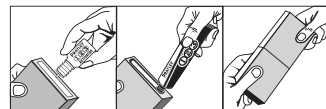
VOORBEREIDUNG DER OBERFLÄCHE:

Für die besten Resultate sollen Farbe und loses Material entfernt werden. Schleifen Sie mit einer Drahtbürste die Oberflächen leicht ab. **(Oberflächen müssen gut übereinstimmen.)**

ANWENDUNGS PROZEDUR:

1. Tragen Sie aus der Flasche eine sehr dünne Aktivatorschicht auf eine der Oberflächen auf. **(Wichtig: Warten Sie mindestens 5 Minuten, sobald das Lösungsmittel vollständig verdunstet ist vor dem Sie die Oberflächen zusammenkleben.)** (Abb. 1)
2. Tragen Sie aus der Tube einen Fleck oder Tropfen auf die andere Oberfläche auf. **(Den Tropfen nicht ausbreiten.)** (Abb. 2)
3. Richten Sie die Oberflächen aus und für 2 bis 3 Minuten leicht zusammen drücken, sobald sie binden. **(Abb. 3)**
4. Entfernen Sie überschüssiges Harz und lassen Sie die Teile etwa 30 Minuten lang stehen, um volle Stärke zu erreichen.

WICHTIG: Oberflächen sollen nach 15 Sekunden nicht mehr bewegt werden.



1 2 3

MANCHE VORGESCHLAGENE VERWENDUNGEN:

1. Ausgezeichnet auf Aluminiumblech.
2. Die Reparatur von Waschtrockner Griffe usw.
3. Binden Sie Metallteile zusammen.

4. Kleben Sie Verfestigungsrippen an Blech.
5. Kleben Sie Glasfaser zu Metall.
6. Keramik reparieren.
7. Gebrochene starre Plastikspielzeuge reparieren.

N.B.: Für die beste Haltbarkeit, in einem kühlen Ort oder im Kühlschrank aufbewahren.

RESIN:



**Methacrylsäure
Cumulohydroperoxyd
BHT**

Enthält epoxidhaltige Verbindungen, Methylmethacrylat und Chinol. Kann allergische Reaktionen hervorrufen.

HARDENER:



**Acetone
Butanal, Reaktionsprodukte mit Anilin
Stoddard Lösungsmittel
2-Ethylhexansäure**

GEFAHR
Flüssigkeit und Dampf leicht entzündbar. Kann allergische Hautreaktionen verursachen. Kann Schläfrigkeit und Benommenheit verursachen. Kann genetische Defekte verursachen. Kann Krebs erzeugen. Kann vermutlich die Fruchtbarkeit beeinträchtigen oder das Kind im Mutterleib schädigen. Schädigt die Organe bei längerer oder wiederholter Exposition. Schutzhandschuhe/Augenschutz tragen. Bei Exposition oder falls betroffen: Ärztlichen Rat einholen/ärztliche Hilfe hinzuziehen. Ist ärztlicher Rat erforderlich, Verpackung oder Kennzeichnungsetikett bereithalten. Darf nicht in die Hände von Kindern gelangen. Vor Gebrauch Kennzeichnungsetikett lesen. Schädlich für Wasserorganismen. Inhalt gemäß den örtlichen Vorschriften entsorgen.

Wiederholter Kontakt kann zu spröder oder rissiger Haut führen. Enthält Kupfersulfat, Naphthenisäuren und Butanal, Reaktionsprodukte mit Anilin. Kann allergische Reaktionen hervorrufen.

AUS: 000 AMERICAS: 911
EU: 112 NZ: 111 RSA: 10117

PRATLEY 1-2-3

(Português)

GERAL:

Pratley 1-2-3 é uma nova geração de adesivos com um sistema fácil de três passos que não precisa de mistura e cola quase tudo, incluindo a maioria de plásticos. (É apenas recomendado para superfícies que encaixam exatamente e sem brecha, porque esta cola não tem capacidade para enchimento)

PROPRIEDADES:

- Cura muito rapidamente.
- Sem desperdício.
- União excepcionalmente forte mesmo em superfícies oleosas.
- Não é quebradico.
- Une a maioria de materiais incluindo a maioria de plásticos rígidos.
- Não tem poder de enchimento e só é adequado para superfícies que encaixam exatamente.

TEMPO PARA CURAR:

- A união fica segura depois de 4 minutos.
- 50% da força em cerca de 10 minutos.
- Força total em cerca de 30 minutos.
- Colar plásticos é mais demorado, porque o processo de cura é mais lento.

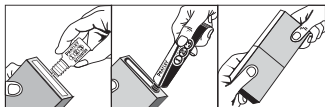
PREPARAÇÃO DA SUPERFÍCIE:

Para melhores resultados retire a tinta e todo o material solto. Passe com um esfregão ou uma lixa ligeira. (As superfícies devem encaixar exatamente)

PROCEDIMENTO PARA APLICAÇÃO:

1. Utilize uma garrafinha, espalhe uma camada muito fina de ativador numa das superfícies (**Importante** - aguarde pelo menos 5 minutos para que o solvente evapore totalmente antes de unir. (Fig. 1)
2. Aperte a bispnaga e aplique uma gota ou cordão de resina na superfície oposta. (Não espalhe a resina.) (Fig. 2)
3. Alinhe as superfícies e junte com ligeira pressão durante 2 a 3 minutos para conseguir uma união segura. (Fig. 3)
4. Limpe o excesso e ampare as peças durante cerca de 30 minutos para conseguir a força total.

IMPORTANTE: Ao colar, as superfícies não devem ser mexidas uma em relação à outra depois de 15 segundos.



ALGUMAS UTILIZAÇÕES SUGERIDAS:

1. Excelente em folha de alumínio.
2. Armar o manípulo da máquina de secar, etc.
3. Unir peças de metal.

4. Unir peças rígidas a chapa de metal.
5. Unir fibra de vidro a metal.
6. Consertar cerâmica.
7. Consertar brinquedos de plástico rígidos.

N.B: Guarde num local fresco ou refrigerador para uma vida útil maior.

RESIN:



Ácido metacrílico hidroperóxido de cumeno

Contém componentes epoxidicos, metacrilato de metilo, e quinol. Pode provocar uma reação alérgica.

HARDENER:



Acetona
Butanal, produtos da reação com anilina
Solvente de Stoddard
Ácido 2-etilhexanoico

PERIGO

Líquido e vapor facilmente inflamáveis. Pode provocar uma reação alérgica cutânea. Pode provocar sonolência ou vertigens. Pode provocar anomalias genéticas. Pode provocar cancro. Suspeito de afectar a fertilidade ou o nascituro. Afecta os órgãos após exposição prolongada ou repetida. Usar luvas de protecção/protecção ocular. EM CASO DE exposição ou suspeita de exposição: consulte um médico. Se for necessário consultar um médico, mostre-lhe a embalagem ou o rótulo. Manter fora do alcance das crianças. Ler o rótulo antes da utilização. Nocivo para os organismos aquáticos. Eliminar o conteúdo de acordo com os regulamentos locais.

A exposição repetida pode causar secura da pele ou fissuras. Contém sulfato de cobre, ácidos nâftênicos e butanal, produtos da reação com anilina. Pode provocar uma reação alérgica.

PRATLEY 1-2-3

(Français)

DESCRIPTION:

Pratley 1-2-3 est un adhésif de nouvelle génération qui offre un système de collage facile en trois étapes ne nécessitant aucun mélange et assemblant à peu près tout, y compris la plupart des matières plastiques. (Il ne convient que pour des surfaces ayant des caractéristiques similaires et ne peut être utilisé pour le colmatage.)

PROPRIÉTÉS:

- Adhère très rapide.
- Pas de résidus.
- Adhère exceptionnellement puissante, même sur les surfaces huileuses.
- Ne s'effrite pas.
- Assemble la plupart des matériaux, y compris les matières plastiques les plus rigides.
- Ne convient pas pour l'assemblage de surfaces irrégulières et pour le colmatage.

TEMPS DE FORTIFICATION:

- Ajuster le collage sous 4 minutes.
- Atteint 50% de résistance après 10 minutes.
- Atteint la fortification totale au bout 30 minutes.
- Le temps d'adhésion est plus lent lors de l'assemblage de matières plastiques.

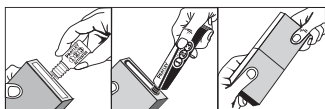
PRÉPARATION DE LA SUPERFICIE:

Pour un résultat optimal, enlevez la peinture et tout corps étranger. Grattez à l'aide d'une brosse métallique ou poncez légèrement. (Les surfaces doivent être ajustées.)

INSTRUCTIONS:

1. Presser le tube et étaler une couche très fine de l'activateur sur l'une des surfaces. (**Important** - attendre au moins 5 minutes pour permettre au solvant de s'évaporer complètement avant d'assembler.) (Fig. 1)
2. Presser le tube et appliquer une goutte de résine sur l'autre surface. (Ne pas étaler la goutte.) (Fig. 2)
3. Aligner les surfaces et les joindre en pressant légèrement durant 2 à 3 minutes pour obtenir un assemblage durable. (Fig. 3)
4. Nettoyer tout excès de résine et laisser reposer pendant environ 30 minutes pour atteindre la résistance maximale.

IMPORTANT: Ne pas déranger l'équilibre des surfaces après 15 secondes.



1 2 3

QUELQUES SUGGESTIONS D'UTILISATION:

1. Excellent pour le papier d'aluminium.
2. Réparation de poignée de sèche-linge, etc.
3. Assembler des pièces métalliques.
4. Fixer des radisseurs sur de la tôle.
5. Coler de la fibre de verre sur du métal.
6. Réparer de la céramique.
7. Réparer des jouets en plastique rigide cassés.

N.B: Stocker dans un endroit frais ou au réfrigérateur pour une meilleure durée de conservation.

RESIN:



Ácido metacrílico hidroperóxido de cumeno BHT

Contient des composés époxydique, méthacrylate de méthyle et quinol. Peut produire une réaction allergique.

HARDENER:



acetone
Butanal, produits de réaction avec l'aniline
Solvent Stoddard
Acide 2-éthylhexanoïque

DANGER

Líquido e vapores três inflamáveis. Peut provoquer une allergie cutanée. Peut provoquer somnolence ou vertiges. Peut induire des anomalies génétiques. Peut provoquer le cancer. Susceptible de nuire à la fertilité ou au fœtus. Risque avéré d'effets graves pour les organes à la suite d'expositions répétées ou d'une exposition prolongée. Porter des gants de protection/un équipement de protection des yeux. EN CAS d'exposition prouvée ou suspectée: consulter un médecin. En cas de consultation d'un médecin, garder à disposition le récipient ou l'étiquette. Tenir hors de portée des enfants. Lire l'étiquette avant utilisation. Nocif pour les organismes aquatiques. Éliminer le contenu conformément à la réglementation locale.

L'exposition répétée peut provoquer dessèchement ou gerçures de la peau. Contient des sulfates de cuivre, acides nâftênicos et butanal, produits de réaction avec l'aniline. Peut produire une réaction allergique.

PRATLEY 1-2-3

(Espanol)

GENERAL:

Pratley 1-2-3 es un adhesivo de nueva generacion que ofrece un sistema de union de tres simples pasos. No necesita ser mezclado y pega casi todo tipo de materiales, incluyendo la mayoría de los plásticos. (Es ideal sólo para superficies que se ajusten adecuadamente entre sí y no tiene capacidad de relleno.)

PROPIEDADES:

- Secado rápido.
- No deja residuos.
- Unión excepcionalmente resistente, incluso en superficies aceitosas.
- No es quebradizo.
- Pega todo tipo de materiales, incluyendo la mayoría de los plásticos rígidos.
- No es ideal para superficies rotas irregulares y relleno de espacios.

TIEMPO DE SECADO:

- Unión manipulable dentro de los primeros 4 minutos.
- 50% de fuerza en 10 minutos aproximadamente.
- Fuerza máxima en 30 minutos aproximadamente.
- El tiempo de endurecimiento es mayor en plásticos.

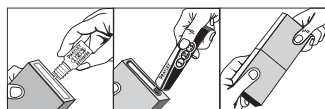
PREPARACION DE LA SUPERFICIE:

Para mejores resultados, remueva la pintura y todo el material suelto. Use un cepillo metálico o lije levemente. (Las superficies a unir deben ensambalar adecuadamente.)

MODO DE USO:

1. Aplique una capa muy fina de adhesivo de la botella "Activator" sobre una de las superficies a unir. (**Importante**: espere al menos 5 minutos para que el solvente se evapore completamente antes de unir.) (Fig. 1)
2. Aplique una gota del producto del tubo sobre la otra superficie a unir. (No esparcir el producto.) (Fig. 2)
3. Alinee las superficies y únalas presionando levemente durante 2 a 3 minutos para alcanzar una unión firme. (Fig. 3)
4. Limpie el exceso de producto y deje pegar durante unos 30 minutos para alcanzar la fuerza de pegado máxima.

IMPORTANTE: Las superficies no se deben mover entre sí después de 15 segundos.



1 2 3

USOS RECOMENDADOS:

1. Excelente para láminas de aluminio.
2. Reparación de mangos de utensilios, secadores, etc.
3. Pegado de partes metálicas.
4. Pegado de piezas de refuerzo en láminas metálicas.
5. Pegado de fibra de vidrio a metal.
6. Reparación de cerámica.
7. Reparación de juguetes de plástico rígido.

NOTA: Para una mejor conservación, almacenar en un lugar fresco o en el refrigerador.

PELIGRO:



Ácido metacrílico hidroperóxido de cumeno BHT

Contiene componentes epoxidicos, metacrilato de metilo y quinol. Puede provocar una reacción alérgica.

HARDENER:



Acetona
Butanal, productos de reacción con anilina
Solvente Stoddard
Ácido 2-etilhexanoico

PELIGRO

Líquido y vapores muy inflamables. Puede provocar una reacción alérgica en la piel. Puede provocar somnolencia o vértigo. Puede provocar defectos genéticos. Puede provocar cáncer. Se sospecha que perjudica la fertilidad o daña al feto. Provoca daños en los órganos tras exposiciones prolongadas o repetidas. Llevar guantes/gafas de protección. EN CASO DE exposición manifiesta o presunta: Consultar a un médico. Si se necesita consejo médico, tener a mano el envase o la etiqueta. Mantener fuera del alcance de los niños. Leer la etiqueta antes del uso. Nocivo para los organismos acuáticos. Eliminar el contenido en de acuerdo con las regulaciones locales.

La exposición repetida puede causar sequedad o agrietamiento de la piel. Contiene sulfato de cobre, ácidos nâftênicos y butanal, productos de reacción con anilina. Puede provocar una reacción alérgica.